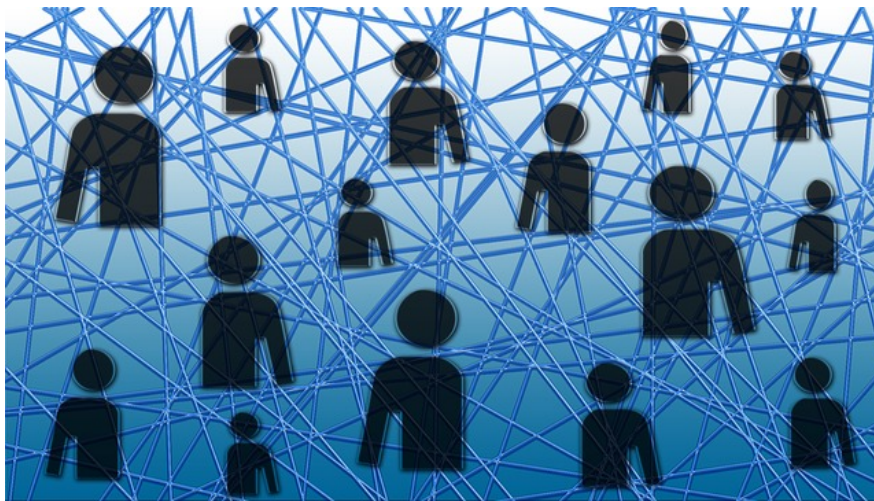




Spielvarianten Boule

Das Boule-Netz



- In einer Entfernung von ca. 6 Metern wird ein nach Anzahl der Spieler großes Zielfeld markiert. Zum Beispiel: 20 Teilnehmende = 4m x 4m.
- An den Eckpunkten des Zielfeldes wird je eine Kugel platziert.
- Jeder Spieler verfügt über eine Kugel.
- Jeder Spieler wirft hintereinander seine Kugel so in das Zielfeld, dass die dort liegenden Kugeln zum Schluss untereinander einen möglichst geringen Abstand besitzen.
- Anschließend stellt sich jeder Spieler an seine Kugel.
- Alle Spieler reichen sich die Hände, um ein Netz zu bilden. Dabei müssen die an den Ecken liegenden Kugeln mit einbezogen werden, indem jede Kugel von einem Spieler mit dem Fuß berührt wird. Gelingt dies, ist das Spielziel erreicht.