

# **ALBA BERLIN** **BASKETBALL** **CORPORATE DESIGN** **MANUAL**

**GÜLTIG AB AUGUST 2015**



**MIT LEIB UND SEELE**

# ALBA BERLIN – MIT LEIB UND SEELE

Die Marke ALBA BERLIN steht für ein Team, für Charakter, Zusammenhalt und Begeisterung. Sie steht für eine gewachsene Basketball-Familie mit tiefen Wurzeln in der Hauptstadt und einer Strahlkraft weit über Deutschland hinaus.

ALBA BERLIN blickt zurück auf mehr als 25 Jahre Vereinsgeschichte. Auf Siege und Niederlagen, großartige Spieler und Herzschlagfinals. Auf eine der erfolgreichsten Club-Historien im deutschen Basketball, national wie international. ALBA BERLIN spielt in den internationalen Top-Ligen, hat Meisterschaften und Pokale gewonnen, zwei NBA-Sieger in Berlin empfangen und einen davon geschlagen. Zugleich sind die Hallen von ALBA BERLIN sportliche Heimat für Tausende Berliner, der Club und seine gewachsene Jugendarbeit setzen die Stadt in Bewegung.

Es ist dieses Zusammenspiel aus Verwurzelung und großer Strahlkraft, das auch in der Neufassung der Corporate Identity im Fokus steht. Die Marke ALBA BERLIN erhält einen starken, einheitlichen Auftritt, der sowohl dem sportlichen Renommee gerecht wird als auch nach innen wirkt und die Identifikation mit dem Club weiter festigt.

In einem vielschrittigen Prozess sind über mehr als ein Jahr hinweg die Züge des neuen Gesichtes von ALBA BERLIN ausgearbeitet worden. In dieser ersten Fassung des neuen Corporate Design Manuals finden Sie nun das überarbeitete Logo und erste Anwendungsbeispiele.

Der aktive Gestaltungsprozess beginnt damit erst; dieses Manual setzt nur die Rahmenbedingungen. Es ist kein fertiges Regelwerk und wird laufend ergänzt durch die Erfahrungen in der praktischen Anwendung. Langfristig wird auf diese Weise ein praktikabler Styleguide entstehen, der allen Mitarbeiterinnen und Mitarbeitern im Kosmos von ALBA BERLIN die Erstellung und Bearbeitung von Medien erleichtert.

# INHALT

<u>LOGO</u>	<u>S. 04 - 05</u>
<u>UNTERLOGOS</u>	<u>S. 06 - 07</u>
<u>ANWENDUNGSREGELN UNTERLOGOS</u>	<u>S. 08 - 09</u>
<u>LOGO UND SLOGAN</u>	<u>S. 10 - 11</u>
<u>ANWENDUNG LOGO UND SLOGAN</u>	<u>S. 12 - 13</u>
<u>FARBEN</u>	<u>S. 14 - 15</u>
<u>SCHRIFTEN</u>	<u>S. 16 - 17</u>
<u>BRIEFBOGEN UND VISITENKARTE</u>	<u>S. 18 - 19</u>
<u>GESCHÄFTSUNTERLAGEN</u>	<u>S. 20 - 21</u>
<u>VORLAGEN FÜR PRÄSENTATIONEN</u>	<u>S. 22</u>
<u>E-MAIL-SIGNATUR</u>	<u>S. 23</u>
<u>SPONSORENPLAKETTEN</u>	<u>S. 24 - 25</u>
<u>PROJEKTE VON ALBA BERLIN</u>	<u>S. 26 - 27</u>

# LOGO

Die Neufassung des Logos von ALBA BERLIN. Die Grundformen wurden auf den Basketball im Hintergrund und den Schriftzug reduziert. Die vormals rote Fläche hinter dem ALBA BERLIN-Schriftzug entfällt. Der Schriftzug ist kompakter, »Berlin« wird im Vergleich zu »ALBA« deutlich prominenter. Die Dreidimensionalität des Balls wird nicht mehr durch Verläufe simuliert, sondern durch die Form der Linien ausgedrückt (Ballnähte, Umrandung um den Albatros). Die größte Veränderung wurde am Albatros im Logo vorgenommen: Die Form der Figur wurde überarbeitet und in Leserichtung gespiegelt. Der neue Albatross fliegt nach vorn.

## VARIANTE 01

Hauptlogo vierfarbig



### **VARIANTE 02**

Einfarbig

Eine Variante des Logos, die für den einfarbigen Einsatz optimiert ist.



### **VARIANTE 03**

Schriftzug

Neu hinzu kommt der Schriftzug als alleinstandendes Unterlogo. Er kann auf Sonderanwendungen wie Großdrucken, Bannern oder Merchandise-Artikeln eingesetzt werden.

# UNTERLOGOS

Alle Abteilungen von ALBA BERLIN – Jugend, Cheerleader, Dancers, Rollis – erhalten mit dem neuen Corporate Design ein einheitliches Unterlogo. Dieses kann für besondere, abteilungs-spezifische Anwendungen eingesetzt werden, zum Beispiel Beschilderung, Merchandise oder die Kennzeichnung von Social-Media-Kanälen. Das jeweilige Unterlogo wird ausschließlich in Verbindung mit dem Hauptlogo von ALBA BERLIN eingesetzt.



**ALBA  
JUGEND**

The image shows a stylized logo for 'ALBA JUGEND'. The word 'ALBA' is on the top line and 'JUGEND' is on the bottom line. Both words are written in a bold, yellow, sans-serif font with a thick, dark blue outline. The letters are slightly slanted to the right, giving the logo a dynamic and energetic feel.

**ALBA  
ROLLIS**

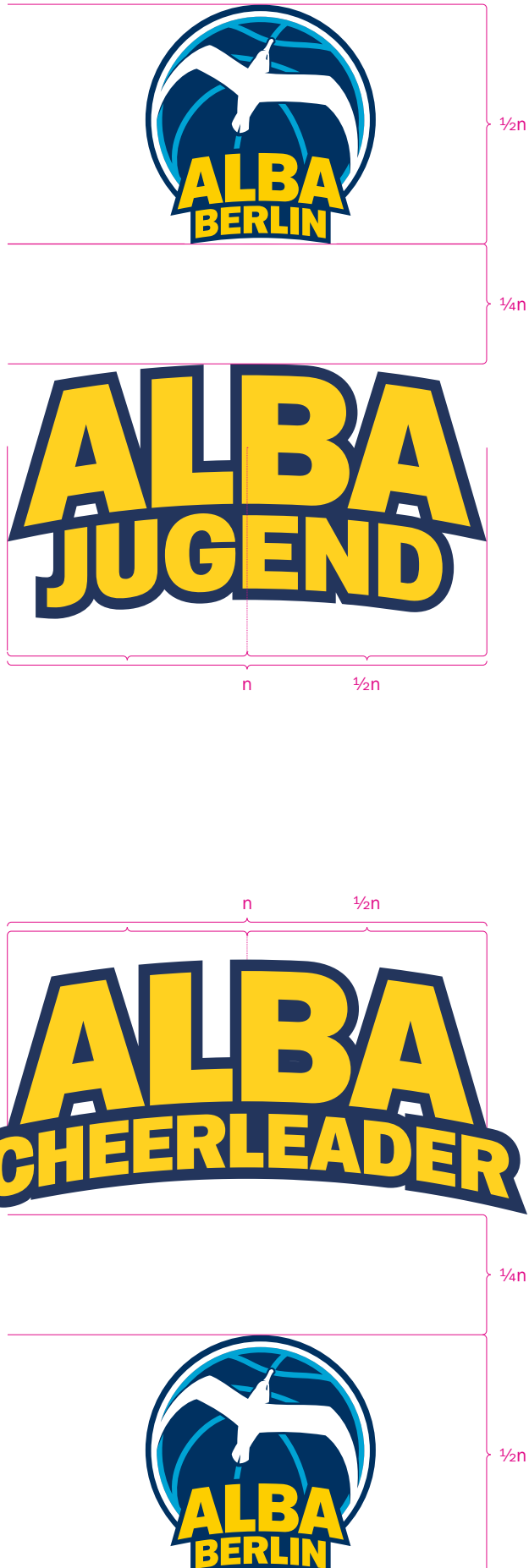
**ALBA  
DANCERS**

**ALBA  
CHEERLEADER**

# ANWENDUNGSREGELN UNTERLOGOS

Das ALBA BERLIN-Hauptlogo steht in der Regel in einem festen Größen- und Abstandsverhältnis zum Unterlogo. Je nach Art der Anwendung kann es über oder unter dem Hauptlogo platziert werden.

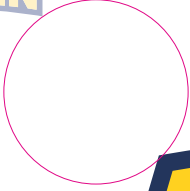
Auf explizit abteilungsspezifischen Medien (z.B. Jugendkollektion) können Unter- und Hauptlogo ausnahmsweise voneinander getrennt gesetzt und im Größenverhältnis individuell angepasst werden. So kann das Hauptlogo beispielsweise auch als Vignette stehen. Hierbei ist zu beachten, dass seine Integrität stets gewahrt bleibt – durch einen definierten Mindestabstand zum Unterlogo.







# ALBA ROLLIS



$\frac{1}{4}n$



# LOGO UND SLOGAN

Der Slogan »MIT LEIB UND SEELE« spielt in der Kommunikation von ALBA BERLIN künftig eine noch größere Rolle. Er wird nach Möglichkeit konsequent in Kombination mit dem Logo eingesetzt. Um die Wirkung von Logo und Slogan als Einheit zu erhöhen, werden für die Kombination klare Regeln aufgestellt; die Abstände und Schriftgrößen ergeben sich aus den Dimensionen des Logos.

## VARIANTE 01

Signet

Der Slogan steht in einem Halbkreis über dem Logo. Zur Anwendung auf offiziellen Medien wie Briefbogen, Visitenkarte, Pressemitteilung.



## VARIANTE 02

Mittelbündig

Der Slogan steht als Basis unter dem Logo. Für Anwendungen auf denen das Logo eine zentrale Position einnimmt, z.B. auf Plakaten oder dem Cover von Jahrbuch oder Hallenheft.



**MIT LEIB UND SEELE**

## VARIANTE 03

Linksbündig

Der Slogan steht als Basis unter dem Logo. Zur Anwendung auf Medien, in denen das Logo als Beisatz verwendet wird, z.B. auf Flyern, Plakaten, Tickets.



**MIT LEIB UND SEELE**



Der Abstand »n« ergibt sich aus der Höhe des Buchstabens »R« aus dem Wort »Berlin« im Logo. »n« bestimmt die Schriftgröße des Slogans und den Abstand des Slogans zum Logo. Multipliziert mit vier ergibt sich der Mindestabstand zu Bildmaterial oder Seitenrändern.

# ANWENDUNG LOGO UND SLOGAN

Logo und Slogan von ALBA BERLIN erscheinen in einer Vielzahl unterschiedlicher Anwendungen. Damit sich das Logo immer angemessen abhebt, wird es auf farbigen Hintergründen mit einer weißen Umrandungslinie versehen. Der Slogan wird je nach Anwendung in einer weißen oder einer dunkelblauen Variante verwendet.

## VARIANTE 01

Weißer Untergrund

Logo auf weißem Hintergrund mit blauem Schriftzug

## VARIANTE 02

Heller Untergrund

Auf allen hellen Untergründen wird das Logo mit weißer Umrandungslinie abgesetzt. Der Slogan ist dunkelblau.

## VARIANTE 03

Dunkler Hintergrund

Das Logo wird auf allen dunklen Untergründen mit weißer Umrandungslinie abgesetzt. Der Slogan wird zur besseren Lesbarkeit ebenfalls in weiß beigelegt.

## VARIANTE 04

Mehrfarbiger Hintergrund

Auf allen mehrfarbigen Untergründen wird das Logo mit weißer Umrandungslinie abgesetzt. Der Slogan wird auf eher dunklen Hintergründen in weiß gesetzt, auf eher hellen Untergründen in dunkelblau. Das Bildmaterial muss so ausgewählt oder bearbeitet werden, dass der Slogan deutlich lesbar bleibt.



**MIT LEIB UND SEELE**



**MIT LEIB UND SEELE**



**MIT LEIB UND SEELE**



**MIT LEIB UND SEELE**



**MIT LEIB UND SEELE**



Das Logo darf nicht verzerrt werden.

**MIT LEIB UND SEELE**



Der Slogan darf nicht in anderer Position oder anderem Größenverhältnis eingesetzt werden.

Das Logo darf nicht gekippt werden.

Die Farben des Logos dürfen nicht verändert werden.

Bilder müssen so ausgewählt oder bearbeitet werden, dass ausreichend Kontrast zum Slogan vorhanden ist.



**MIT LEIB UND SEELE**



# FARBEN

## PRIMÄRPALETTE

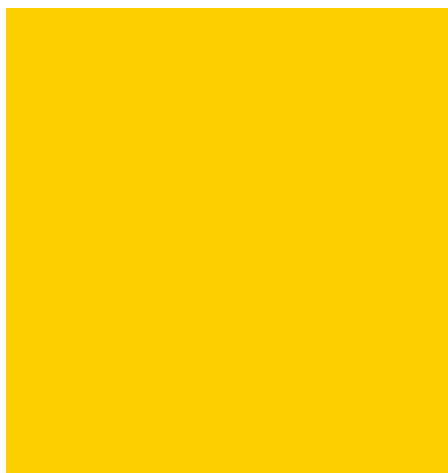
Blau und Gelb sind die Farben von ALBA BERLIN. Nach Möglichkeit enthält jede mehrfarbige Anwendung sowohl einen Blau- als auch einen Gelb-Akzent.

Ein tragendes, kräftiges Dunkelblau ist die erste Hauptfarbe im Corporate Design von ALBA BERLIN. Es wird nach Möglichkeit bei allen Anwendungen als primäre Flächen- oder Schriftfarbe eingesetzt. Ein auf das Blau abgestimmtes, warmes Gelb ist die zweite Hauptfarbe. Es wird nur in Ausnahmen als Flächenfarbe eingesetzt und ergänzt das Blau variabel als Schriftfarbe.

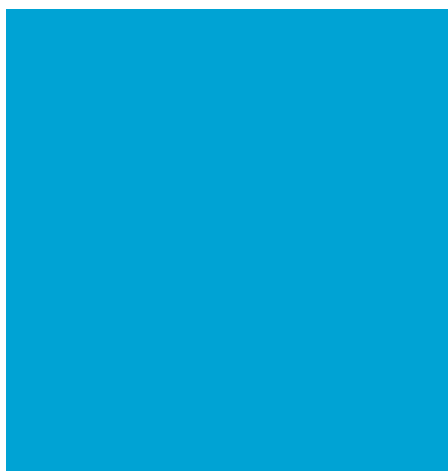
Ein helles, frisches Cyan bildet den Mittelton zwischen den beiden Farben. Es wird lediglich in Sonderfällen eingesetzt (z.B. Merchandise, Auszeichnungen in Publikationen).



C/M/Y/K **100/70/10/50**  
RGB **0 38 82**  
Pantone **534 C**



C/M/Y/K **0/17/100/0**  
RGB **255 209 0**  
Pantone **109 C**



C/M/Y/K **100/0/0/0**  
RGB **0 158 227**

## SEKUNDÄRPALETTE

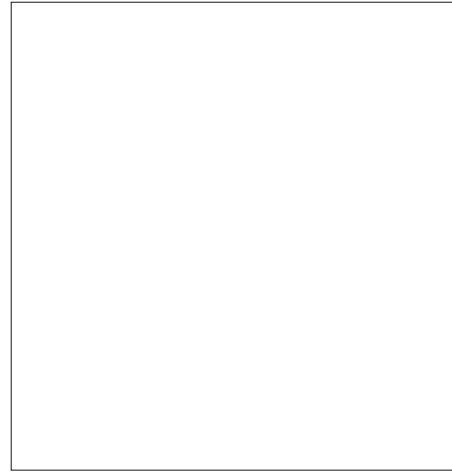
Weiß wird im Corporate Design von ALBA BERLIN für Schrift auf dunklem Hintergrund eingesetzt. Es ergänzt in diesen Fällen komplementär das ALBA-Gelb.

Außerdem kann weiß für Flächen eingesetzt werden, wenn vollfarbige Hintergründe problematisch sind. Das gilt vorwiegend für Anwendungen mit langen Fließtexten und Dokumente zum Selbstausdrucken.

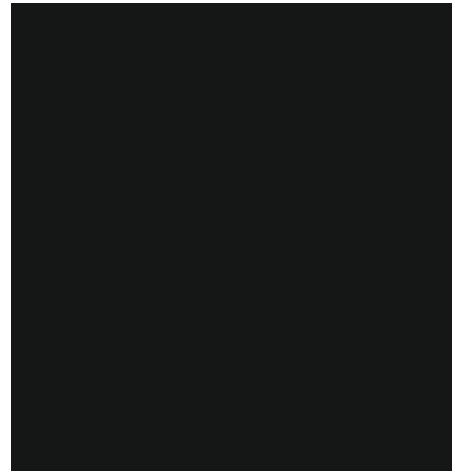
Dabei ist zu beachten, dass die Farbhierarchie – Dunkelblau, Gelb, Hellblau – auch in den Dokumenten mit weißem Hintergrund erhalten bleibt.

Wenn farbige Vordrucke (z.B. Briefpapier) verwendet werden, muss Schwarz als Schriftfarbe eingesetzt werden – damit keine konkurrierenden Blau-Schattierungen auftreten. Auch für sonstige Dokumente, die selbst ausgedruckt werden, kann Schwarz als alternative Schriftfarbe eingesetzt werden; in Ausnahmefällen auch für lange Fließtexte in anderen Anwendungen (zum Beispiel im Jahrbuch ALBATROSSE).

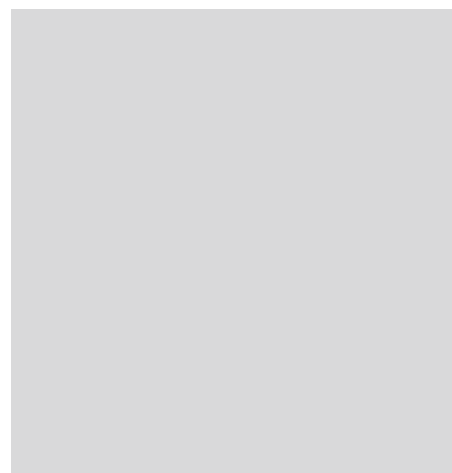
Ein zusätzliches, leichtes Grau wird ausschließlich als Flächenfarbe eingesetzt, beispielsweise zur Auszeichnung von Kästen durch Hinterlegung oder zur Strukturierung von Information in Tabellen.



C/M/Y/K **0/0/0/0**  
RGB **255 255 255**



C/M/Y/K **0/0/0/100**  
RGB **00 00 00**



C/M/Y/K **0/0/0/20**  
RGB **218 218 218**

# SCHRIFTEN

Die "URW Franklin Gothic" ist die neue Hausschrift von ALBA BERLIN. Sie ist internationalisiert und bietet viele Sonderzeichen, wie zum Beispiel Akzente und andere diakritische Zeichen zur Betonung oder Lautveränderung. Sie wird sowohl in allen Print-Medien als auch als Webfont so weit wie möglich in der Online-Kommunikation eingesetzt.

Die Schriftfamilie ist gut ausgebaut und kann langfristig in einer Vielzahl von Schnitten variiert werden. Zunächst wird die Schriftauswahl auf einen kräftigen Bold-Schnitt (URW Heavy) sowie einen gut lesbaren, schlankeren Regular-Schnitt (URW Book) begrenzt. Für herausgehobene Textblöcke kann zudem ergänzend ein Italic-Schnitt (URW Book Italic) verwendet werden. Für den Druck auf den Trikots und in Sonderfällen als alternative Headlineschrift wird zudem die "URW Demi Compressed" eingebunden.

Steht die "URW Franklin Gothic" in bestimmten Anwendungen nicht zur Verfügung (zum Beispiel in E-Mails), wird auf die Systemschrift "Franklin Gothic Book" ausgewichen.

URW Franklin Gothic Heavy

**AÄBCDEFGHIJKLM-  
NOÖPQRSTUÜVWXYZ  
1234567890 ;,.:?!“[ ]/  
( )= %@ &\*»«**

URW Franklin Gothic Book

AÄBCDEFGHIJKLNOÖP-  
QRSTU ÜVWXYZ aäbcdef-  
ghijklmnoöp qrstuüvwxyz  
1234567890 ;,.:?!“[ ]/  
( )= %@ &\*»«

URW Franklin Gothic Book Italic

*AÄBCDEFGHIJKLNOÖP-  
QRSTU ÜVWXYZ aäbc-  
defghijklmnoöp qrstu-  
üvwxyz 1234567890  
; , . : ? ! “ [ ] / ( ) = % @ & \* » «*

URW Franklin Gothic Demi Compressed

**AÄBCDEFGHIJKLNOÖPQRSTU  
ÜVWXYZ aäbcdefghijklmnoöp  
qrstuüvwxyz 1234567890  
; , . : ? ! “ [ ] / ( ) = % @ & \* » «**



# ANWENDUNGEN SCHRIFTEN

## HEADLINE HEADLINE

URW Franklin Gothic Heavy 49 pt

ZA: 46 pt

Laufweite: 10

Linksbündig

Anwendung: Hervorgehobene Überschriften in Publikationen, Beschriftung von Foldern, Pressemappe, Manuals.

Teaser: Lorem ipsum dolor sit amet, consectetur adipiscing elit. Aenean commodo ligula eget dolor. Aenean massa. Cum sociis natoque penatibus et magnis dis parturient montes, nascetur ridiculus mus. Donec quam felis, ultricies nec, pellentesque eu, pretium quis, sem. Nulla consequat massa quis enim. Donec pede justo, fringilla vel, aliquet nec, vulputate eget, arcu. In enim justo, rhoncus ut, imperdiet a, venenatis vitae, justo. Nullam dictum felis eu pede mollis pretium. Integer tincidunt. Cras dapibus. Vivamus elementum semper nisi. Aenean vulputate eleifend tellus.

URW Franklin Gothic Book 11 pt

ZA: 14,615 Pt

Laufweite: 0

Linksbündig

Anwendung: Hervorgehobene Texte in Publikationen, beispielsweise Teaser, Beschriftung Autogrammkarten, Betreffzeile des Briefbogens.

Copy: Lorem ipsum dolor sit amet, consectetur adipiscing elit. Aenean commodo ligula eget dolor. Aenean massa. Cum sociis natoque penatibus et magnis dis parturient montes, nascetur ridiculus mus. Donec quam felis, ultricies nec, pellentesque eu, pretium quis, sem. Nulla consequat massa quis enim. Donec pede justo, fringilla vel, aliquet nec, vulputate eget, arcu. In enim justo, rhoncus ut, imperdiet a, venenatis vitae, justo. Nullam dictum felis eu pede mollis pretium.

URW Franklin Gothic Book 9,5 pt

ZA: 12,3 Pt

Laufweite: 10

Linksbündig

Anwendung: Fließtext auf Geschäftspapier und Briefbögen, in Pressemitteilungen, Jahrbuch und sonstigen Publikationen. Absätze durch Leerzeilen trennen.

Integer tincidunt. Cras dapibus. Vivamus elementum semper nisi. Aenean vulputate eleifend tellus.

**04/08/2015 LOREM IPSUM DOLOR SIT...**

URW Franklin Gothic Heavy 9,5 pt

ZA: 12,3 Pt

Laufweite: 10

Linksbündig

Anwendung: Zwischenüberschriften

*04/08/2015 LOREM IPSUM DOLOR SIT...*

URW Franklin Gothic Book Italic 9,5 pt

ZA: 12,3 Pt

Laufweite: 10

Linksbündig

Anwendung: Hervorhebungen im Fließtext, Ergänzende Informationen, zum Beispiel Bildunterschriften oder Erklärungen.

# BRIEFBOGEN / VISITENKARTE

## ALBA BERLIN BASKETBALLTEAM GMBH



**Konstantin Lwowsky**  
 Leiter Kommunikation & Medien / Event  
 Director Communications & Media / Event

**ALBA BERLIN Basketballteam GmbH**  
 Knesebeckstr. 56-58, D-10719 Berlin  
 Telefon | phone +49.30.300 905-95  
 Telefax | fax +49.30.300 905-99  
 Mobil | mobile +1234 333 333 22  
 konstantin.lwowsky@albaberlin.de



**ALBA BERLIN Basketballteam GmbH** – Knesebeckstraße 56-58 – 10719 Berlin

Max Mustermann  
 Boxhagenerstraße 11  
 D-10247 Berlin

**ALBA BERLIN Basketballteam GmbH**  
 Knesebeckstraße 56-58  
 D-10719 Berlin  
 Tel +49 30 300 905 0  
 Fax +49 30 300 905 99  
 Email info@albaberlin.de  
 Web www.albaberlin.de

Adresse, Fließtext, Datum  
 Schriftgröße: 9,5 Pt.  
 Zeilenabstand: 12,3 Pt.

Betreffzeile  
 Schriftgröße: 11 Pt.  
 Zeilenabstand: 12,3 Pt.

Betreff: Lorem ipsum dolor sit ...

Berlin, den 15.04.2015

Sehr geehrter Herr Mustermann,

lorem ipsum dolor sit amet, consectetur adipiscing elit. Aenean commodo ligula eget dolor. Aenean massa. Cum sociis natoque penatibus et magnis dis parturient montes, nascetur ridiculus mus. Donec quam felis, ultricies nec, pellentesque eu, pretium quis, sem. Nulla consequat massa quis enim. Donec pede justo, fringilla vel, aliquet nec, vulputate eget, arcu. In enim justo, rhoncus ut, imperdiet a, venenatis vitae, justo.

Deutscher Meister  
 1997 - 1998 - 1999 - 2000 - 2001 -  
 2002 - 2003 - 2008

Deutscher Pokalsieger  
 1997 - 1999 - 2002 - 2003 - 2006 -  
 2009 - 2013 - 2014

Korac-Cup-Sieger  
 1995

NBBL-Meister  
 2009 - 2014

Deutsche Kreditbank AG  
 IBAN DE63 1203 0000 1009 7796 69  
 BIC BVLADEM 1001

Geschäftsführung: Marco Baldi  
 USt-IdNr. DE246563266  
 Amtsgericht Charlottenburg  
 HRB 100380 B  
 StNr. 27/259/03327


# BRIEFBOGEN / VISITENKARTE

## ALBA BERLIN BASKETBALLTEAM E.V.



**Konstantin Lwowsky**  
 Leiter Kommunikation & Medien / Event  
 Director Communications & Media / Event

**ALBA BERLIN Basketballteam e.V.**  
 Cantianstr. 24, D-10437 Berlin  
 Telefon | phone +49.30.300 905-95  
 Telefax | fax +49.30.300 905-89  
 Mobil | mobile +1234 333 333 22  
 konstantin.lwowsky@albaberlin.de



**ALBA BERLIN Basketballteam e.V.** - Cantianstr. 24, 10437 Berlin

**ALBA BERLIN Basketballteam e.V.**  
 Cantianstr. 24  
 D-10437 Berlin  
 Tel +49 30 300 905 50  
 Fax +49 30 300 905 98  
 Email info@albaberlin.de  
 Web www.albaberlin.de

Max Mustermann  
 Boxhagenerstraße 11  
 D-10247 Berlin

Betreff: Lorem ipsum dolor sit ...

Berlin, den 15.04.2015

Sehr geehrter Herr Mustermann,

lorem ipsum dolor sit amet, consectetur adipiscing elit. Aenean commodo ligula eget dolor. Aenean massa. Cum sociis natoque penatibus et magnis dis parturient montes, nascetur ridiculus mus. Donec quam felis, ultricies nec, pellentesque eu, pretium quis, sem. Nulla consequat massa quis enim. Donec pede justo. fringilla vel, aliquet nec, vulputate eget, arcu. In enim justo, rhoncus ut, imperdiet a, venenatis vitae, justo.

Deutscher Meister  
 1997 - 1998 - 1999 - 2000 - 2001 -  
 2002 - 2003 - 2008

Deutscher Pokalsieger  
 1997 - 1999 - 2002 - 2003 - 2006 -  
 2009 - 2013 - 2014

Korac-Cup-Sieger  
 1995

NBBL-Meister  
 2009 - 2014

Deutsche Kreditbank AG  
 DE81 1203 0000 1020 0046 00  
 BYLADEM1001

Commerzbank AG  
 DE54 1004 0000 0545 4442 00  
 COBADEFFXXX

USt-IdNr. DE165893114  
 Vereinsregister: Amtsgericht AG Berlin  
 Charlottenburg, VR 9952 B  
 St.-Nr. 27/616/69879

Adresse, Fließtext, Datum  
 Schriftgröße: 9,5 Pt.  
 Zeilenabstand: 12,3 Pt.

Betreffzeile  
 Schriftgröße: 11 Pt.  
 Zeilenabstand: 12,3 Pt.

# GESCHÄFTS- UNTERLAGEN

Die Cover von Geschäftsunterlagen wie Foldern, Pressemappen und anderen Medien werden einheitlich gestaltet.

## **VARIANTE 01**

Externer Gebrauch

Cover von Medien für den externen Gebrauch (Pressemappe, Informationsfolder) bekommen einen dunkelblauen Hintergrund. Die zentralen Inhalte werden in gelb ausgezeichnet, Schriftfarbe ist weiß. Eingelegte Blätter werden entsprechend der allgemeinen Corporate-Design-Richtlinien gestaltet.

## **VARIANTE 02**

Interne Dokumente

Interne Dokumente (zum Beispiel Corporate Design Manual, Verträge, Vorlagen) werden mit weißem Grund gestaltet. Gelb bleibt die Auszeichnungsfarbe, Schriftfarbe ist blau.

# ALBA BERLIN BASKETBALL PRESSEMAPPE

APRIL 2015



MIT LEIB UND SEELE

# ALBA BERLIN BASKETBALL CORPORATE DESIGN MANUAL

APRIL 2015  
VERSION 1.0 BETA



MIT LEIB UND SEELE



## Pressebericht

Berlin, den 15.04.2015

Unsere Albatrosse haben einen imposanten Start in ihre Halbfinal-Serie gegen den FC Bayern hingelegt. Voller Energie besiegten sie den Titelverteidiger aus München am Sonntag in der o2 World mit 81:55 und fügten den Bayern damit ihre höchste Saisonniederlage zu. Am Donnerstag geht es weiter mit Spiel zwei in München (19:30 Uhr, live bei Sport1 und Telekom Basketball) und Sonntag (16 Uhr) kehrt die Serie für Spiel drei in die o2 World zurück.

**Viertelergebnisse**  
18:9 – 21:17 – 22:13 – 20:16 (Endergebnis 81:55)

**Spiel-Facts (ALBA immer erstgenannt)**  
- Reboundverhältnis 36 zu 28, Ballverluste 10 zu 16, Assists 17 zu 11  
- Dreier 8/22 zu 3/17, Zweier 21/38 zu 15/30, Freiwürfe 15/22 zu 16/24  
- Zuschauer: 10.345

**Top-Performer ALBA**  
Redding 14pt 6rb 5as 2st  
McLean 14pt 3rb  
Giffey 11pt 3rb

**Top-Performer Bayern**  
Djedovic 13pt 2rb  
Stimac 11pt 5rb

**Svetislav Pešić (Cheftrainer Bayern):** „Ein verdienter Sieg für ALBA. Wir haben erwartet, dass sie genau so auftreten würden, aber wir konnten nicht umsetzen, was wir uns vorgenommen hatten, obwohl wir uns länger als sonst im Training vorbereiten konnten. Meine Spieler schienen heute das BasketballABC verloren zu haben und haben vor allem katastrophal gereboundet. Das Rebounding beeinflusst Rhythmus und Entwicklung eines Spiels enorm und ALBA hat daraus Selbstvertrauen gezogen.“

**Sasa Obradovic (Cheftrainer ALBA):** „Heute hat jeder Spieler seinen Teil zum Sieg beigetragen – vor allem in der Verteidigung. Es war ein Mannschaftssieg. Ein offensiv so starkes Team wie die Bayern bei 55 Punkten zu halten, ist eine tolle Leistung. Aber ich möchte nicht, dass wir uns jetzt zu lange an diesem Sieg erfreuen. Die Bayern haben in dieser Saison schon gezeigt, dass sie sehr schnell von solchen Niederlagen zurück kommen können – zum Beispiel im Eurocup gegen Bamberg oder in Viertelfinale gegen Frankfurt. Ich erwarte ein sehr schweres Spiel am Donnerstag in München.“

Berlin, den 15.04.2015

## Profteam / Professional team

SA	27.09.2014	20:30	Champions Cup	ALBA BERLIN	FC Bayern München
DO	02.10.2014	18:30	BEKO BBL	ALBA BERLIN	BG Göttingen
SA	04.10.2014	20:30	BEKO BBL	medi Bayreuth	ALBA BERLIN
MI	08.10.2014	20:00	NBA Global Games	ALBA BERLIN	San Antonio Spurs
FR	10.10.2014	20:00	BEKO BBL	Telekom Basketts Bonn	ALBA BERLIN
SO	12.10.2014	17:00	BEKO BBL	ALBA BERLIN	ratopham Ulm
FR	17.10.2014	20:15	Euroleague	ALBA BERLIN	ZSKA Moskau
SO	19.10.2014	15:00	BEKO BBL	Creditunion Merano	ALBA BERLIN
FR	24.10.2014	20:45	Euroleague	ALBA BERLIN	ALBA BERLIN
DO	30.10.2014	20:00	Euroleague	ALBA BERLIN	Maccabi Tel Aviv
SO	02.11.2014	17:00	BEKO BBL	TBB Trier	ALBA BERLIN
FR	07.11.2014	20:00	Euroleague	ALBA BERLIN	Limoges CSP
SO	09.11.2014	17:00	BEKO BBL	ALBA BERLIN	FC Bayern München
FR	14.11.2014	19:30	Euroleague	Cedevita Zagreb	ALBA BERLIN
SO	16.11.2014	17:00	BEKO BBL	Phoenix Hagen	ALBA BERLIN
DO	20.11.2014	18:00	Euroleague	ZSKA Moskau	ALBA BERLIN
SO	23.11.2014	17:00	BEKO BBL	ALBA BERLIN	B. Löwen Braunschweig
DO	27.11.2014	20:15	Euroleague	ALBA BERLIN	Unicaja Málaga
SO	30.11.2014	15:00	BEKO BBL	EWB Baskets Oldenburg	ALBA BERLIN
DO	04.12.2014	20:00	Euroleague	Maccabi Tel Aviv	ALBA BERLIN
SA	06.12.2014	18:30	BEKO BBL	ALBA BERLIN	Ancient Dragons
DI	09.12.2014	20:00	BEKO BBL	ALBA BERLIN	MHP Riesen Ludwigsburg
FR	12.12.2014	20:00	Euroleague	Limoges CSP	ALBA BERLIN
MO	15.12.2014	20:00	BEKO BBL	Walter Tigers Tübingen	ALBA BERLIN
DO/FR	18./19.12.2014		Euroleague	ALBA BERLIN	Cedevita Zagreb
SO	21.12.2014	17:00	BEKO BBL	ALBA BERLIN	Fraport Skyliners Frankfurt
FR	26.12.2014	15:00	BEKO BBL	Brose Baskets Bamberg	ALBA BERLIN
MI	31.12.2014	15:00	BEKO BBL	ALBA BERLIN	Mitteldeutscher BC
SO	04.01.2015	15:00	BEKO BBL	Essbaren Bremerhaven	ALBA BERLIN
SA	17.01.2015		BEKO BBL	ALBA BERLIN	Walter Tigers Tübingen
SA	24.01.2015		BEKO BBL	Mitteldeutscher BC	ALBA BERLIN
SA	31.01.2015		BEKO BBL	ALBA BERLIN	medi Bayreuth
SO	08.02.2015		BEKO BBL	Fraport Skyliners Frankfurt	ALBA BERLIN
SO	15.02.2015		BEKO BBL	ALBA BERLIN	EWB Baskets Oldenburg
SA	21.02.2015		BEKO BBL	MHP Riesen Ludwigsburg	ALBA BERLIN
SA	28.02.2015		BEKO BBL	ALBA BERLIN	Brose Baskets Bamberg
SO	08.03.2015		BEKO BBL	BG Göttingen	ALBA BERLIN
SA	14.03.2015		BEKO BBL	ALBA BERLIN	TBB Trier
SO	22.03.2015		BEKO BBL	B. Löwen Braunschweig	ALBA BERLIN
SA	28.03.2015		BEKO BBL	ALBA BERLIN	Telekom Basketts Bonn
SA	11.04.2015		BEKO BBL	Ancient Dragons	ALBA BERLIN
BEKO BBL	17.04.2015		ALBA BERLIN	Phoenix Hagen	ALBA BERLIN
BEKO BBL	19.04.2015		ALBA BERLIN	ratopham Ulm	ALBA BERLIN
FR	24.04.2015		ALBA BERLIN	Creditunion Merano	ALBA BERLIN
BEKO BBL	26.04.2015		ALBA BERLIN	FC Bayern München	ALBA BERLIN
DO	30.04.2015		BEKO BBL	ALBA BERLIN	Essbaren Bremerhaven



MIT LEIB UND SEELE

# VORLAGEN FÜR PRÄSENTATIONEN

## ALBA BERLIN BASKETBALL PRÄSENTATION

Lorem ipsum dolor sit amet...



[www.albaberlin.de](http://www.albaberlin.de)

### LOREM IPSUM DOLOR SIT AMET...

Lorem ipsum dolor sit amet...



[www.albaberlin.de](http://www.albaberlin.de)

### LOREM IPSUM DOLOR SIT AMET...

Lorem ipsum dolor sit amet...

-Lorem ipsum

• Lorem ipsum dolor sit...



[www.albaberlin.de](http://www.albaberlin.de)

### LOREM IPSUM DOLOR

Lorem ipsum dolor sit amet...

- Lorem ipsum dolor sit amet...
- Lorem ipsum dolor sit amet...
- Lorem ipsum dolor sit amet...
- Lorem ipsum dolor sit amet...



[www.albaberlin.de](http://www.albaberlin.de)

### LOREM IPSUM DOLOR

Lorem ipsum dolor sit amet...

Lorem ipsum dolor sit amet...



[www.albaberlin.de](http://www.albaberlin.de)

# E-MAIL-SIGNATUR

E-Mail-Signaturen müssen von unterschiedlichen Mailprogrammen dargestellt werden. Da Schriften in Mails nicht zuverlässig eingebunden werden können, wird auf die Systemschrift "Franklin Gothic Book" ausgewichen. Für Hervorhebungen wird die "Franklin Gothic Medium" verwendet. Der gesamte Email Text inklusive der Signatur wird schwarz und in 10pt Größe eingesetzt.

**ALBA BERLIN Basketballteam GmbH**  
Knesebeckstraße 56-58, D-10719 Berlin

**Jan Buchholz**  
Club-Medien | Club Media  
Telefon | phone: +49.30.300 905-23  
Telefax | fax: +49.30.300 905-99  
jan.buchholz@albaberlin.de

[www.albaberlin.de](http://www.albaberlin.de)  
[www.facebook.de/albaberlin](https://www.facebook.de/albaberlin)  
[www.twitter.com/albaberlin](https://www.twitter.com/albaberlin)

Amtsgericht Charlottenburg HRB 100380 B  
Geschäftsführung: Marco Baldi  
Aufsichtsrat: Dr. Axel Schweitzer, Dieter Hauert

Firmierung mit Adresse ————— | **ALBA BERLIN Basketballteam e.V.**  
Cantianstraße 24, D-10437 Berlin

Ansprechpartner mit Kontaktdaten ————— | **Jan Buchholz**  
Club-Medien | Club Media  
Telefon | phone: +49.30.300 905-23  
Telefax | fax: +49.30.300 905-98  
jan.buchholz@albaberlin.de

Links ————— | [www.albaberlin.de](http://www.albaberlin.de)  
[www.facebook.de/albaberlin](https://www.facebook.de/albaberlin)  
[www.twitter.com/albaberlin](https://www.twitter.com/albaberlin)

Rechtlicher Zusatz ————— | Vereinsregister:  
Amtsgericht AG Berlin Charlottenburg, VR 9952 B  
Vereinspräsident: Dieter Hauert

# SPONSOREN- PLAKETTEN

Ein Vignetten-System hilft dabei, die Sponsoren von ALBA BERLIN klar zu unterscheiden.

Die Hintergrundfarben der Plaketten orientieren sich an der Rangfolge der Farben im ALBA BERLIN Corporate Design. Bei den Sponsoren des Profiteams wird zusätzlich über ein Sterne-System klassifiziert.







# PROJEKTE VON ALBA BERLIN

Variables, erweiterbares und wiedererkennbares Branding für Jugend-Projekte. Klare Orientierung am CI des Hauptvereins, Kombination mit Vereinslogo.

Die Projektnamen werden als Beisatz linksbündig unterhalb des Logos platziert. Die Schriftgröße entspricht der Schriftgröße im Logo. Der Beisatz wird kursiv gesetzt, wobei die Schrägstellung durch eine entsprechende, vom Bund ausgehende Verschiebung ausgeglichen wird. Der Abstand »n« zwischen Logo und erstem Buchstaben des Schriftzugs ergibt sich aus der Höhe des Buchstabens »B« im ALBA-Schriftzug des Logos. Projektnamen sollen nach Möglichkeit einzeilig oder zweizeilig gesetzt werden; maßgeblich dafür ist, dass der Projektname die Breite von zwei Logos nebeneinander nicht überschreiten darf.





**MACHT  
SCHULE**



**MACHT  
SCHIEDS-  
RICHTER**



**MACHT  
COLLEGE**



**MACHEN SCHULE  
IM KIEZ**



**MACHT  
TRAINER**